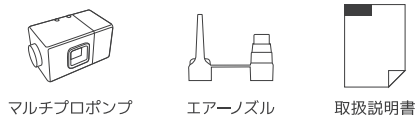


この度はラートルワークス製品をお買い上げいただき、誠にありがとうございます。安全にご使用いただくために、下記の取り扱い説明書をよく読んでからご使用ください。また、読み終わったあとも大切に保管してください。ご不明な点や製品に不具合が確認された場合は直ちに使用を中止し弊社までお問い合わせください。

セット内容



スペック

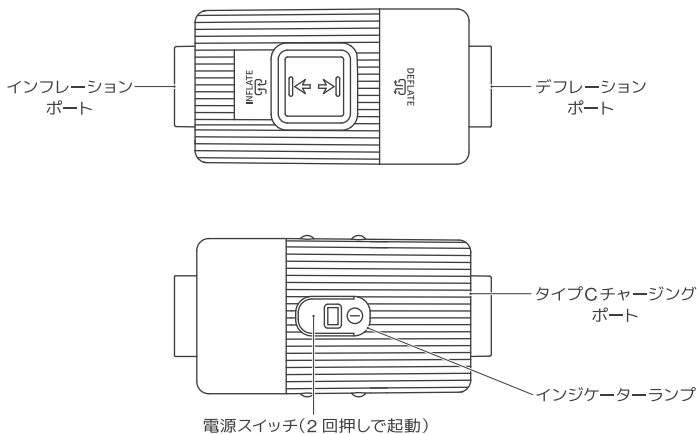
- 素 材：ABS
- サイズ：約 9,2×4,5×4,5cm
- 重 量：約100g

ご使用上の注意（ご使用前に必ずお読みください）

使用者および他の人々への危害や財産への損害を未然に防ぎ、ご購入いただいた商品を安全に正しくお使いいただくため、以下に書かれた注意事項を必ずお守りください。

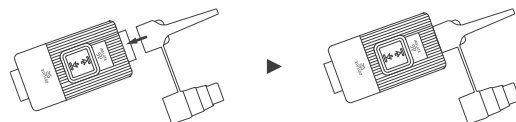
- 4分以上連続動作させないでください。再使用する場合は少なくとも10分間冷却してください。
- リチウム充電電池を内蔵しています。火のそばに置かないでください。また、高温の環境で充電しないでください。
- 内部にはリチウム充電電池が2つ入っています。最初に使用する前に完全に充電されたことを確認してください。
- ポンプには USB-C 充電ケーブルが付属しています。充電には標準のケーブルを使用してください。
- ポンプを分解しないでください。
- このポンプは DC モーターを内蔵しており、可燃性および爆発物のある環境で使用しないでください。
- ファンの内部に物を挿入したり、干渉させたりしないでください。
- 濡れた手で充電器をプラグに差し込んだり、取り外したりしないでください。
- デバイス、バッテリー、およびその他のアクセサリは、自治体のルールに従って廃棄してください。不適切な廃棄はバッテリーの爆発を引き起こす可能性があります。
- ポンプは乾燥した場所に保管してください。1か月以上使用しない場合はバッテリーが自然放電するので、1か月程度で充電してください。
- エアポンプが正常に動作しないときや、インジケーターの赤いランプが点灯している場合は充電レベルが低く、充電が必要であることを示します。充電を行いスイッチを繰り返し押し確認してみてください。

各部名称

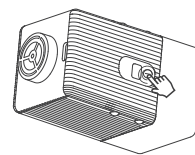


使用方法

- 1 ポンプのインフレーションポートもしくは、デフレーションポートにエアノズルを取り付けます。



- 2 電源スイッチを2回押しと起動します。



品質保証・修理について

お買い求めいただきました製品は万全を期していますが、万一不備がございましたら、弊社までご連絡ください。製造上の欠陥が原因の場合は無償で修理または交換させていただきます。その他の場合は適正な価格で修理させていただきます。修理・交換の判断は弊社の裁量によるものとさせていただきます。また、場合により保証・修理できない場合もありますので、あらかじめご了承ください。

- 本格的な修理が必要な場合は、弊社までお問い合わせください。
- 修理をされる場合は、必ず十分に乾燥させ、汚れをきれいに落としてください。
- 修理品には修理箇所がはっきりと解るように、必ずメモまたは下げ札をつけてください。また、破損時の状況をできるだけ詳しく書いたメモ(メール可)を添えてください。
- 修理品の運賃並びに修理費については下記の規定とさせていただきます。
 1. 保証対象の場合：往復の運賃・修理費は弊社が負担いたします。
 2. 保証対象以外の場合：往復運賃・修理費はお客様のご負担とさせていただきます。

不明な点やお気づきの点がございましたら、弊社までお問い合わせください。

株式会社丸栄
info@ratelworks.jp

MADE IN CHINA

